

विद्युत वितरण खण्ड बिजनौर
डा0 अम्बेडकर ग्रामों की विद्युतीकरण सम्बन्धी आख्या

डा0 अम्बेडकर गाम का नाम :-इलायचीपुर खड़गू
विकास खण्ड :-मौ0पुर देवमल
चयनित वर्ष :-1995-96
विद्युतीकृत वर्ष :-2009-10

क्र0 सं0	कार्य का कार्य विवरण	संख्या	स्थापित उपकेन्द्र की क्षमता (के0वी0ए0)	संयोजन की स्थिति (हाँ/नही)	सोडियम लाइट लगाने की संख्या	सोडियम लाइट के क्रियाशील होने की स्थिति (हाँ/नही)	परिवर्तक के क्रियाशील होने की स्थिति (हाँ/नही)	टिप्पणी
1	ग्राम में लगाये गये नए पोल	30	-	—	—	—	—	
2	ग्राम में कुल परिवारों की संख्या	196	-	—	—	—	—	
3	ग्रामवासियो को निर्गत विद्युत संयोजन	55	-	ऊर्जीकृत है	—	—	—	
4	ग्राम में स्थापित 11/0.4 के0वी0 उपकेन्द्र	02	1-100 केवीए 2- 25 केवीए	—	—	—	क्रियाशील है	
5	ग्राम के विद्यालयों में निर्गत विद्युत संयोजन :-							
	अ-प्राथमिक विद्यालय	01	-	ऊर्जीकृत है	—	—	—	
	ब- उच्च प्राथमिक विद्यालय	शून्य	-	—	—	—	—	
6	पंचायत भवन में विद्युत संयोजन की स्थिति	01	-	ऊर्जीकृत है	—	—	—	
7	सामुदायिक केन्द्र में विद्युत संयोजन की स्थिति	01	-	ऊर्जीकृत है	—	—	—	
8	स्वास्थ्य केन्द्र में विद्युत संयोजन की स्थिति	शून्य	-	—	—	—	—	
9	सोडियम लाईट की स्थिति	01	-	—	01	क्रियाशील है	—	

अधिषासी अभियन्ता

कुल लगाई गई सामग्री का विवरण
(नोडल विभाग-ऊर्जा विभाग)

जनपद : बिजनौर

विकास खण्ड : मौ०पुर देवमल

ग्राम – इलायचीपुर खड़गू

क्र०सं०	ग्राम में लगाये गये नए पोल	ट्रान्सफार्मर की संख्या	तार की लम्बाई (कि०मी०)
1	30	02	3.044

ट्रान्सफार्मर का प्रतिस्थापन का विवरण एवं छाया चित्र
(नोडल विभाग-ऊर्जा विभाग)

जनपद : बिजनौर

विकास खण्ड : मौ०पुर देवमल

ग्राम — इलायचीपुर खड़गू
पूर्ति-02

क्र०सं०	ग्राम में सीमा लगे ट्रान्सफार्मरों का स्थल	ट्रान्सफार्मर के क्रियाशील होने की स्थिति (हाँ/नहीं)	अभ्युक्ति
1	समुदायिक केन्द्र के पास	हाँ	100 के०वी०ए०
2	ग्राम की उत्तर दिशा मे स्थित	हाँ	25 के०वी०ए०



01



02

प्राथमिक/उच्च प्राथमिक विद्यालय का विवरण एवं विद्यालय में निर्गत संयोजन एवं स्थापित मीटर का छाया चित्र

(नोडल विभाग-ऊर्जा विभाग)

जनपद : बिजनौर
लक्ष्य –

विकास खण्ड : मौ0पुर देवमल

ग्राम – इलायचीपुर खड़गू
पूर्ति-01

क0सं0	ग्राम में सीमा लगे प्राथमिक/उच्च प्राथमिक विद्यालय का स्थल	प्राथमिक/उच्च प्राथमिक विद्यालय	अभ्युक्ति ऊर्जीकरण होने की स्थिति (हाँ/नही)
1	प्राथमिक विद्यालय इलायचीपुर खड़गू	प्राथमिक	हाँ



01



02

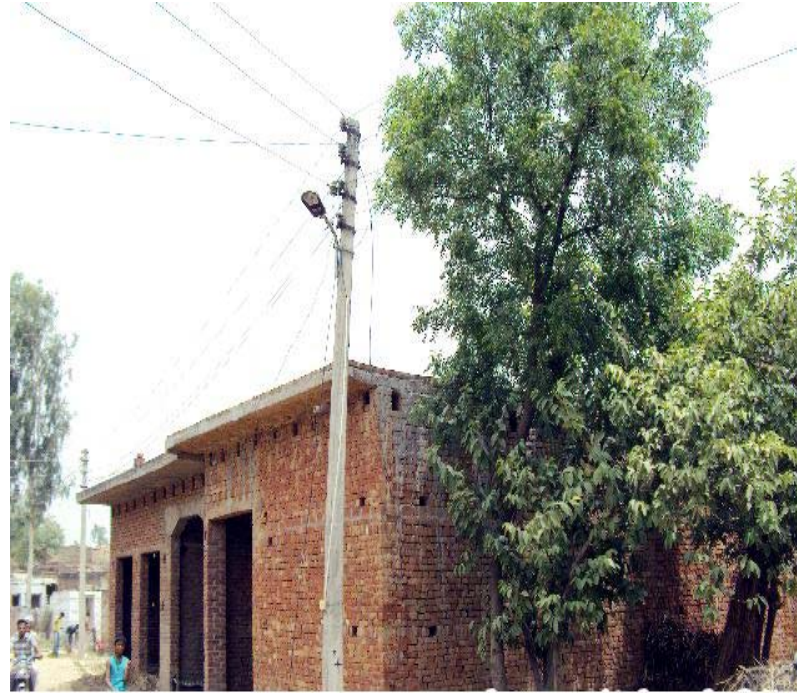
सोडियम लाईट के प्रतिस्थान का छाया चित्र
(नोडल विभाग-ऊर्जा विभाग)

जनपद : बिजनौर
लक्ष्य -

विकास खण्ड : मौ0पुर देवमल

ग्राम - इलायचीपुर खड़गू
पूर्ति-01

क्र0सं0	ग्राम में लगे सोडियम लाईट का स्थल	सोडियम लाईट के क्रियाशील होने की स्थिति (हाँ/नहीं)	अभ्युक्ति
1	श्री बलवीर सिंह के मकान के पास	हाँ	



अम्बेडकर ग्राम/मजरे में स्थापित सामुदायिक केन्द्र का विवरण एवं संयोजन निर्गत व मीटर स्थापना का छाया चित्र

(नोडल विभाग-ऊर्जा विभाग)

जनपद : बिजनौर
लक्ष्य -

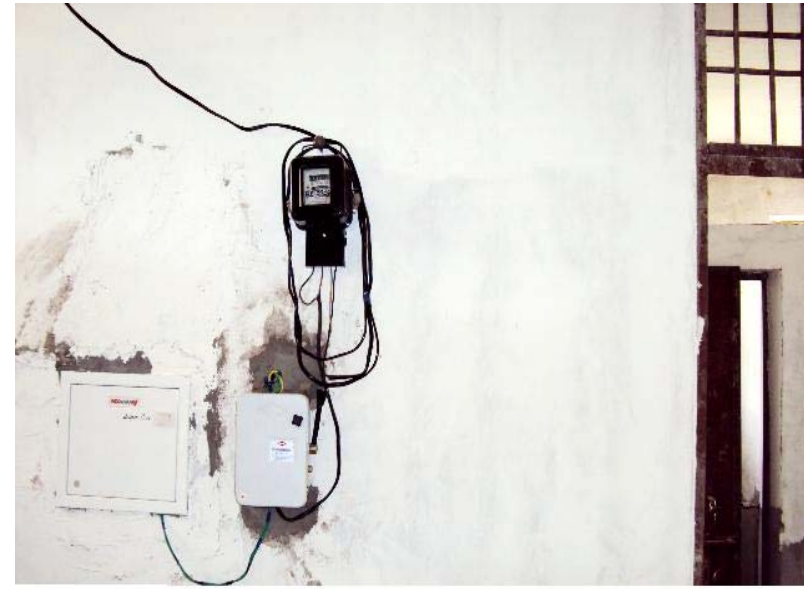
विकास खण्ड : मौ0पुर देवमल

ग्राम - इलायचीपुर खड़गू
पूर्ति-01

क्र0सं0	ग्राम सीमा में स्थापित सामुदायिक केन्द्र का स्थल	सामुदायिक केन्द्र के ऊर्जाकरण की स्थिति (हाँ/नहीं)	अभ्युक्ति
1	सामुदायिक केन्द्र इलायचीपुर खड़गू	हाँ	



01



02

अम्बेडकर ग्राम/मजरे में स्थापित पंचायत भवन का विवरण एवं संयोजन निर्गत व मीटर स्थापना का छाया चित्र

(नोडल विभाग-ऊर्जा विभाग)

जनपद : बिजनौर
लक्ष्य -

विकास खण्ड : मौ0पुर देवमल

ग्राम - इलायचीपुर खड़गू
पूर्ति-01

क0सं0	ग्राम सीमा में स्थापित पंचायत भवन_का स्थल	पंचायत भवन_के ऊर्जीकरण की स्थिति (हॉ/नही)	अभ्युक्ति
1	पंचायत भवन इलायचीपुर खड़गू	हॉ	



01



02