

डिजिटल डायरी
ग्राम – खेतापुर
विकास खण्ड आकू
जिला बिजनौर
विद्युत वितरण खण्ड, धामपुर

विद्युत वितरण खण्ड धामपुर
डा0 अम्बेडकर ग्रामों की विद्युतीकरण संबंधी आख्या

डा0 अम्बेडकर ग्राम का नाम –खेतापुर
विकास खण्ड – आंकु
चयनित वर्ष –1995–96
विद्युतीकृत वर्ष –2009–10

क्र0 सं0	कार्य का कार्य विवरण	संख्या	स्थापित उपकेन्द्र की क्षमता (के0वी0ए0)	संयोजन की स्थिति (हा/नही)	सोडियम लाईट लगाने की संख्या	सोडियम लाईट के क्रियाशील होने की स्थिति (हा/नही)	परिवर्तक क्रियाशील होने की स्थिति (हा/नही)	टिप्पणी
1	ग्राम में लगाये गए नए पोल	07	–	–	–	–	–	–
2	ग्राम में कुल परिवारों की संख्या	177	–	–	–	–	–	–
3	ग्रामवासियों की निर्गत विद्युत संयोजन	38	–	–	–	–	–	–
4	ग्राम में स्थापित 11/0.4 के0वी0 उपकेन्द्र	01	63 केवीए	–	–	–	क्रियाशील	–
5	ग्राम के विद्यालयों में निर्गत विद्युत संयोजन	–	–	–	–	–	–	–
	अ- प्राथमिक विद्यालय	01	–	ऊजीकृत	–	–	–	–
	ब-उच्च प्राथमिक विद्यालय	शून्य	–	–	–	–	–	–
6	पंचायत भवन में विद्युत संयोजन की स्थिति	शून्य	–	–	–	–	–	–
7	समुदायिक केन्द्र में विद्युत संयोजन की स्थिति	शून्य	–	–	–	–	–	–
8	सोडियम लाईट की स्थिति	02	–	–	02	क्रियाशील	–	–

अधिशाली अभियंता

कुल लगाई गई सामग्री का विवरण
(नोडल विभाग-ऊर्जा विभाग)

जनपद-बिजनौर

ग्राम-खेतापुर

विकास खण्ड- आंकु

क्र०सं०	खम्बों की संख्या	ट्रांसफार्मर की संख्या	तार की लम्बाई (कि०मी०)
1	07(पी०सी०सी०)	-	1.66

ट्रान्सफार्मर का प्रतिस्थापन का छायाचित्र

(नोडल विभाग-ऊर्जा विभाग)

जनपद-बिजनौर

ग्राम-खेतापुर

लक्ष्य- 01

विकास खण्ड- आंकु

पूर्ति-01

क्र०सं०	ग्राम सीमा में लगे ट्रान्सफार्मरों का स्थल	ट्रान्सफार्मर के क्रियाशील होने की स्थिति (हाँ/नहीं)	अभ्युक्ति
1	श्री मंगू सिंह पुत्र श्री नत्थू सिंह के घर के पास	हाँ	63 के०वी०ए०



(1)

उच्च प्राथमिक विद्यालय का विवरण एवं विद्यालय में निर्गत संयोजन एवं स्थापित मीटर का छायाचित्र

(नोडल विभाग-ऊर्जा विभाग)

जनपद-बिजनौर

लक्ष्य-01

विकास खण्ड- आंकु

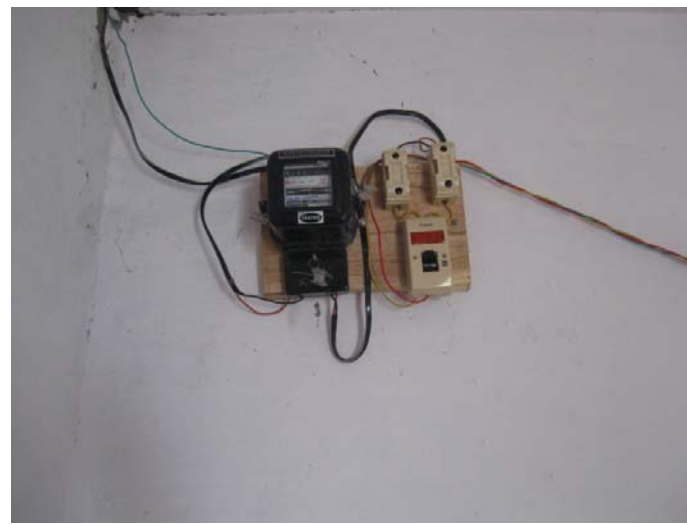
ग्राम-खेतापुर

पूर्ति-01

क्र०सं०	ग्राम सीमा में लगे प्राथमिक/उच्च प्राथमिक विद्यालय का स्थल	प्राथमिक/उच्च प्राथमिक विद्यालय	अभ्युक्ति ऊर्जाकरण होने की स्थिति (हाँ/नहीं)
1	प्राथमिक स्कूल के पास	पूर्व मा० विद्यालय	हाँ



(1)



(2)

प्राथमिक/उच्च प्राथमिक विद्यालय का विवरण एवं विद्यालय में निर्गत संयोजन एवं स्थापित मीटर का छायाचित्र
(नोडल विभाग-ऊर्जा विभाग)

जनपद-बिजनौर
लक्ष्य-01

विकास खण्ड- आंकु

ग्राम-खेतापुर
पूर्ति-01

क्र०सं०	ग्राम सीमा में लगे प्राथमिक/उच्च प्राथमिक विद्यालय का स्थल	प्राथमिक/उच्च प्राथमिक विद्यालय	अभ्युक्ति ऊर्जाकरण होने की स्थिति (हाँ/नहीं)
1	उच्च प्राथमिक के पास	प्राथमिक विद्यालय	हाँ



(1)



(2)

सोडियम लाईट का प्रतिस्थापन का छायाचित्र
(नोडल विभाग-ऊर्जा विभाग)

जनपद-बिजनौर

लक्ष्य- 02

विकास खण्ड- आंकु

ग्राम-खेतापुर

पूर्ति-02

क्र०सं०	ग्राम सीमा में लगे सोडियम लाईट का स्थल	सोडियम लाईट के क्रियाशील होने की स्थिति (हाँ/नहीं)	अभ्युक्ति
1	मन्दिर के पास	हाँ	
2	श्री रामलाल के घर के पास	हाँ	



(1)



(2)

अम्बेडकर ग्राम/मजरे में स्थापित सामुदायिक केन्द्र का विवरण एवं संयोजन निर्गत व मीटर स्थापना का छायाचित्र

(नोडल विभाग-ऊर्जा विभाग)

जनपद-बिजनौर

लक्ष्य- 01

विकास खण्ड- आंकु

ग्राम-खेतापुर

पूर्ति-01

क्र०सं०	ग्राम सीमा में स्थापित सामुदायिक केन्द्र का स्थल	समुदायिक केन्द्र के ऊर्जाकरण की स्थिति (हाँ/नहीं)	अभ्युक्ति
1	परम सिंह के घर के पास	हाँ	



(1)



(2)

