

विद्युत वितरण खण्ड बिजनौर
डा0 अम्बेडकर ग्रामों की विद्युतीकरण सम्बन्धी आख्या

डा0 अम्बेडकर गाम का नाम :-किशनपुर
विकास खण्ड :-किरतपुर
चयनित वर्ष :-1995-96
विद्युतीकृत वर्ष :-2009-10

क्र0 सं0	कार्य का कार्य विवरण	संख्या	स्थापित उपकेन्द्र की क्षमता (के0वी0ए0)	संयोजन की स्थिति (हाँ/नहीं)	सोडियम लाइट लगाने की संख्या	सोडियम लाइट के क्रियाशील होने की स्थिति (हाँ/नहीं)	परिवर्तक के क्रियाशील होने की स्थिति (हाँ/नहीं)	टिप्पणी
1	ग्राम में लगाये गये नए पोल	शून्य	—	—	—	—	—	
2	ग्राम में कुल परिवारों की संख्या	128	—	—	—	—	—	
3	ग्रामवासियो को निर्गत विद्युत संयोजन	35	—	ऊर्जीकृत है	—	—	—	
4	ग्राम में स्थापित 11/0.4 के0वी0 उपकेन्द्र	02	1-63 केवीए 2-63 केवीए	—	—	—	क्रियाशील है	
5	ग्राम के विद्यालयों में निर्गत विद्युत संयोजन :-							
	अ-प्राथमिक विद्यालय	01	—	ऊर्जीकृत है	—	—	—	
	ब- उच्च प्राथमिक विद्यालय	शून्य	—	—	—	—	—	
6	पंचायत भवन में विद्युत संयोजन की स्थिति	शून्य	—	—	—	—	—	
7	सामुदायिक केन्द्र में विद्युत संयोजन की स्थिति	01	—	ऊर्जीकृत है	—	—	—	
8	स्वास्थ्य केन्द्र में विद्युत संयोजन की स्थिति	शून्य	—	—	—	—	—	
9	सोडियम लाईट की स्थिति	02	—	—	02	क्रियाशील है	—	

अधिषासी अभियन्ता

कुल लगाई गई सामग्री का विवरण
(नोडल विभाग-ऊर्जा विभाग)

जनपद : बिजनौर

ग्राम – किशनपुर

विकास खण्ड : मौ०पुर देवमल

क्र०सं०	ग्राम में लगाये गये नए पोल	ट्रान्सफार्मर की संख्या	तार की लम्बाई (कि०मी०)
1		02	.

ट्रान्सफार्मर का प्रतिस्थापन का विवरण एवं छाया चित्र
(नोडल विभाग-ऊर्जा विभाग)

जनपद : बिजनौर

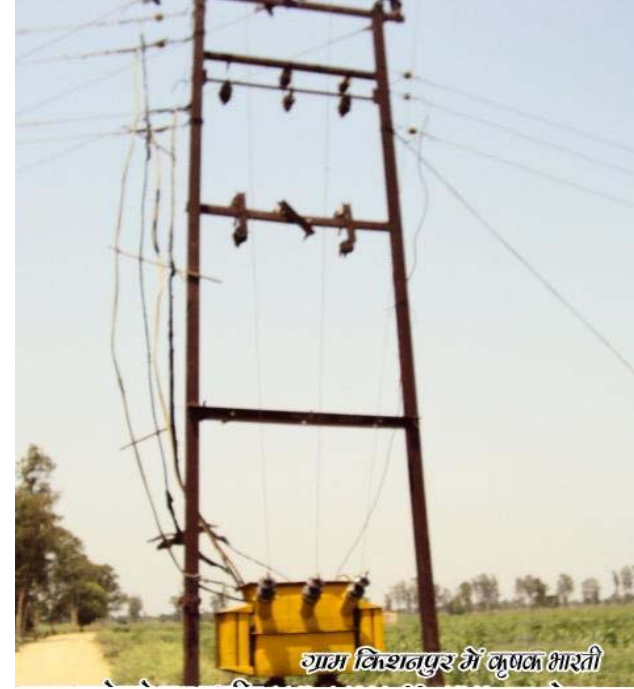
ग्राम – किशनपुर

विकास खण्ड : किरतपुर

क्र०सं०	ग्राम में सीमा लगे ट्रान्सफार्मरों का स्थल	ट्रान्सफार्मर के क्रियाशील होने की स्थिति (हाँ/नहीं)	अभ्युक्ति
1	श्री धन्नू के खेत में स्थित	हाँ	
2	कृषक भारती इण्टर कालेज के पास	हाँ	



01



02

प्राथमिक/उच्च प्राथमिक विद्यालय का विवरण एवं विद्यालय में निर्गत संयोजन एवं स्थापित मीटर का छाया चित्र
(नोडल विभाग-ऊर्जा विभाग)

जनपद : बिजनौर
लक्ष्य -

विकास खण्ड : किरतपुर

पूर्ति-01

ग्राम - किशनपुर

क्र०सं०	ग्राम में सीमा लगे प्राथमिक/उच्च प्राथमिक विद्यालय का स्थल	प्राथमिक/उच्च प्राथमिक विद्यालय	अभ्युक्ति ऊर्जाकरण होने की स्थिति (हाँ/नहीं)
1	प्राथमिक विद्यालय किशनपुर	प्राथमिक	हाँ



01



02

सोडियम लाईट के प्रतिस्थान का छाया चित्र
(नोडल विभाग-ऊर्जा विभाग)

जनपद : बिजनौर
लक्ष्य -

विकास खण्ड : किरतपुर

ग्राम - किशनपुर
पूर्ति-02

क्र०सं०	ग्राम में लगे सोडियम लाईट का स्थल	सोडियम लाईट के क्रियाशील होने की स्थिति (हाँ/नहीं)	अभ्युक्ति
1	श्री केषरी के मकान के सामने	हाँ	
2	श्री लाला सिंह के मकान के सामने	हाँ	



01



02

अम्बेडकर ग्राम/मजरे में स्थापित सामुदायिक केन्द्र का विवरण एवं संयोजन निर्गत व मीटर स्थापना का छाया चित्र
(नोडल विभाग-ऊर्जा विभाग)

जनपद : बिजनौर
लक्ष्य -

विकास खण्ड : किरतपुर

ग्राम - किशनपुर
पूर्ति-01

क0सं0	ग्राम सीमा में स्थापित सामुदायिक केन्द्र का स्थल	सामुदायिक केन्द्र के ऊर्जाकरण की स्थिति (हाँ/नहीं)	अभ्युक्ति
1	सामुदायिक केन्द्र किशनपुर	हाँ	



01



02