

डिजिटल डायरी

ग्राम— नारनौर

विकास खण्ड जलीलपुर

जिला—बिजनौर

विद्युत वितरण खण्ड चान्दपुर

**विद्युत वितरण खण्ड चान्दपुर**  
**डा0 अम्बेडकर ग्रामों की विद्युतीकरण सम्बन्धी आख्या**

डा0 अम्बेडकर ग्राम का नाम — नारनौर  
विकास खण्ड — जलीलपुर  
चयनित वर्ष — 1995—96  
विद्युतीकृत वर्ष — 2009—10

क्र० सं०	कार्य का कार्य विवरण	संख्या	स्थापित उपकेन्द्र की क्षमता (के०वी०ए०)	संयोजन की स्थिति (हाँ/नहीं)	सोडियम लाईट लगाने की संख्या	सोडियम लाईट के क्रियाशील होने की स्थिति (हाँ/नहीं)	परिवर्तक क्रियाशील होने की स्थिति (हाँ/नहीं)	टिप्पणी
1	2	3	4	5	6	7	8	9
1	ग्राम में लगाये गये नये पोल	24	—	—	—	—	—	—
2	ग्राम में कुल परिवारों की संख्या	147	—	—	—	—	—	—
3	ग्रामवासियों की निर्गत विद्युत संयोजन	42	—	—	—	—	—	—
4	ग्राम में स्थापित 11/0.4 के०वी० उपकेन्द्र	01	100 के०वी०ए०	—	—	—	हाँ	—
5	ग्राम के विद्यालयों में निर्गत विद्युत संयोजन							
	अ— प्राथमिक विद्यालय	01	—	हाँ	—	—	—	—
6	पंचायत भवन में विद्युत संयोजन की स्थिति	—	—	—	—	—	—	—
7	सामुदायिक केन्द्र में विद्युत संयोजन की स्थिति	01	—	हाँ	—	—	—	—
8	सोडियम लाईट की स्थिति	02	—	—	02	हाँ	—	—

अधिशाली अभियन्ता

कुल लगाई गई सामग्री का विवरण  
(नोडल विभाग-ऊर्जा विभाग)

जनपद-बिजनौर  
विकास खण्ड- जलीलपुर

ग्राम- नारनौर

क्र०सं०	खम्बों की संख्या	ट्रांसफारमर की संख्या	तार की लम्बाई (कि०मी०)
1	72 (पी०सी०सी०)	01 (100 के०वी०ए०)	2.634

## ट्रांसफारमर का प्रतिस्थापन का विवरण एवं छायाचित्र (नोडल विभाग-ऊर्जा विभाग)

जनपद-बिजनौर  
लक्ष्य- 01

विकास खण्ड- जलीलपुर

ग्राम- नारनौर

पूर्ति- 01

क्र०सं०	ग्राम सीमा में लगे ट्रांसफारमर का स्थल	ट्रांसफारमर के क्रियाशील होने की स्थिति (हाँ / नहीं)	अभ्युक्ति
1	श्री नेतराम ढाकीवाला के घर के पास	हाँ	100 के०वी०ए०



( 1 )

प्राथमिक/उच्च प्राथमिक विद्यालय का विवरण एवं विद्यालय में निर्गत संयोजन एवं स्थापित मीटर का छायाचित्र  
(नोडल विभाग-ऊर्जा विभाग)

जनपद-बिजनौर

ग्राम- नारनौर

लक्ष्य- 01

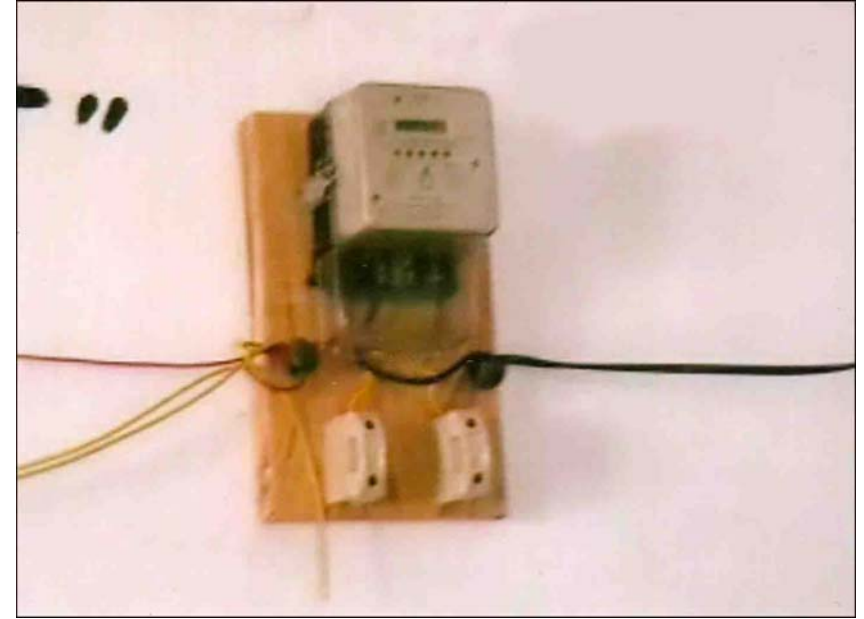
विकास खण्ड- जलीलपुर

पूर्ति- 01

क्र०सं०	ग्राम सीमा में लगे प्राथमिक/उच्च प्राथमिक विद्यालय का स्थल	प्राथमिक/उच्च प्राथमिक विद्यालय	अभ्युक्ति ऊर्जाकरण होने की स्थिति (हाँ/नहीं)
1	श्री नेम सिहँ के घर के पास	प्राथमिक	हाँ



(1)



(1)

# सोडियम लाईट के प्रतिस्थान का छायाचित्र (नोडल विभाग-ऊर्जा विभाग)

जनपद-बिजनौर  
लक्ष्य- 02

विकास खण्ड- जलीलपुर

ग्राम- नारनौर  
पूर्ति- 02

क्र०सं०	ग्राम सीमा में लगे सोडियम लाईट का स्थल	सोडियम लाईट के क्रियाशील होने की स्थिति (हाँ/नहीं)	अभ्युक्ति
1	ग्राम प्रधान के घर के सामने	हाँ	1
2	चौपले पर श्री रामसरन पुत्र श्री पूसा सिहँ के घर के पास	हाँ	2



( 1 )



( 2 )

अम्बेडकर ग्राम/मजरे में स्थापित सामुदायिक केन्द्र का विवरण एवं संयोजन निर्गत व मीटर स्थापना का छायाचित्र  
(नोडल विभाग-ऊर्जा विभाग)

जनपद-बिजनौर

ग्राम- नारनौर

लक्ष्य- 01

विकास खण्ड- जलीलपुर

पूर्ति- 01

क्र0सं0	ग्राम सीमा में स्थापित सामुदायिक केन्द्र का स्थल	सामुदायिक केन्द्र के ऊर्जाकरण की स्थिति (हाँ/नहीं)	अभ्युक्ति
1	श्री करन के घर के पास	हाँ	क्र0सं0 1 व 2



( 1 )



( 1 )