

विद्युत वितरण खण्ड बिजनौर
डा0 अम्बेडकर ग्रामों की विद्युतीकरण सम्बन्धी आख्या

डा0 अम्बेडकर गाम का नाम :—वैशपुरमान
विकास खण्ड :—मौ0पुर देवमल
चयनित वर्ष :—1995—96
विद्युतीकृत वर्ष :—2009—10

क्र0 सं0	कार्य का कार्य विवरण	संख्या	स्थापित उपकेन्द्र की क्षमता (के0वी0ए0)	संयोजन की स्थिति (हाँ/नहीं)	सोडियम लाइट लगाने की संख्या	सोडियम लाइट के क्रियाशील होने की स्थिति (हाँ/नहीं)	परिवर्तक के क्रियाशील होने की स्थिति (हाँ/नहीं)	टिप्पणी
1	ग्राम में लगाये गये नए पोल	06	-	—	—	—	—	
2	ग्राम में कुल परिवारों की संख्या	109	-	—	—	—	—	
3	ग्रामवासियो को निर्गत विद्युत संयोजन	40	-	ऊर्जीकृत है	—	—	—	
4	ग्राम में स्थापित 11/0.4 के0वी0 उपकेन्द्र	01	1—100 केवीए	—	—	—	क्रियाशील है	
5	ग्राम के विद्यालयों में निर्गत विद्युत संयोजन :—							
	अ—प्राथमिक विद्यालय	01	-	ऊर्जीकृत है	—	—	—	
	ब— उच्च प्राथमिक विद्यालय	शून्य	-	—	—	—	—	
6	पंचायत भवन में विद्युत संयोजन की स्थिति	शून्य	-	—	—	—	—	
7	सामुदायिक केन्द्र में विद्युत संयोजन की स्थिति	01	-	ऊर्जीकृत है	—	—	—	
8	स्वास्थ्य केन्द्र में विद्युत संयोजन की स्थिति	शून्य	-	—	—	—	—	
9	सोडियम लाईट की स्थिति	02	-	—	02	क्रियाशील है	—	

अधिषासी अभियन्ता

कुल लगाई गई सामग्री का विवरण
(नोडल विभाग-ऊर्जा विभाग)

जनपद : बिजनौर

ग्राम – वैशपुरमान

विकास खण्ड : मौ०पुर देवमल

क्र०सं०	ग्राम में लगाये गये नए पोल	ट्रान्सफार्मर की संख्या	तार की लम्बाई (कि०मी०)
1	06	01	0.979

ट्रान्सफार्मर का प्रतिस्थापन का विवरण एवं छाया चित्र
(नोडल विभाग-ऊर्जा विभाग)

जनपद : बिजनौर

ग्राम – वैशपुरमान

विकास खण्ड : मौ0पुर देवमल

क्र0सं0	ग्राम में सीमा लगे ट्रान्सफार्मरों का स्थल	ट्रान्सफार्मर के क्रियाशील होने की स्थिति (हाँ/नहीं)	अभ्युक्ति
1	ग्राम के पूरब दिषा मे स्थित	हाँ	100 के0वी0ए0



प्राथमिक/उच्च प्राथमिक विद्यालय का विवरण एवं विद्यालय में निर्गत संयोजन एवं स्थापित मीटर का छाया चित्र

(नोडल विभाग-ऊर्जा विभाग)

जनपद : बिजनौर
लक्ष्य -

विकास खण्ड : मौ0पुर देवमल

ग्राम वैशपुरमान
पूर्ति-

क0सं0	ग्राम में सीमा लगे प्राथमिक/उच्च प्राथमिक विद्यालय का स्थल	प्राथमिक/उच्च प्राथमिक विद्यालय	अभ्युक्ति ऊर्जीकरण होने की स्थिति (हाँ/नही)
1	प्राथमिक विद्यालय वैशपुरमान	प्राथमिक	हाँ



01



02

सोडियम लाईट के प्रतिस्थान का छाया चित्र
(नोडल विभाग-ऊर्जा विभाग)

जनपद : बिजनौर
लक्ष्य -

विकास खण्ड : मौ०पुर देवमल

ग्राम - वैशपुरमान
पूर्ति-

क्र०सं०	ग्राम में लगे सोडियम लाईट का स्थल	सोडियम लाईट के क्रियाशील होने की स्थिति (हाँ/नहीं)	अभ्युक्ति
1	श्री हरपाल सिंह के मकान के पास	हाँ	
2	श्री मोखा सिंह की बैठक के पास	हाँ	



01



02

अम्बेडकर ग्राम/मजरे में स्थापित सामुदायिक केन्द्र का विवरण एवं संयोजन निर्गत व मीटर स्थापना का छाया चित्र
(नोडल विभाग-ऊर्जा विभाग)

जनपद : बिजनौर

ग्राम – वैशपुरमान

लक्ष्य –

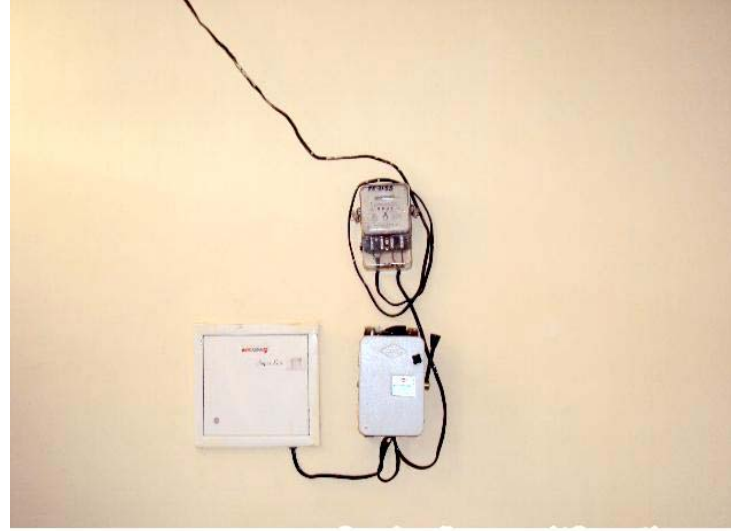
विकास खण्ड : मौ0पुर देवमल

पूर्ति-

क्र0सं0	ग्राम सीमा में स्थापित सामुदायिक केन्द्र का स्थल	सामुदायिक केन्द्र के ऊर्जाकरण की स्थिति (हाँ/नहीं)	अभ्युक्ति
1	सामुदायिक केन्द्र वैशपुरमान	हाँ	



01



02